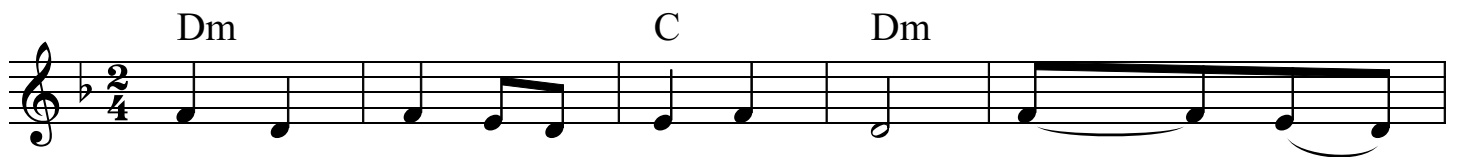


# Auf der Straße der Einsamkeit

- Luk. 24,13 - 35 -

♩ = 100



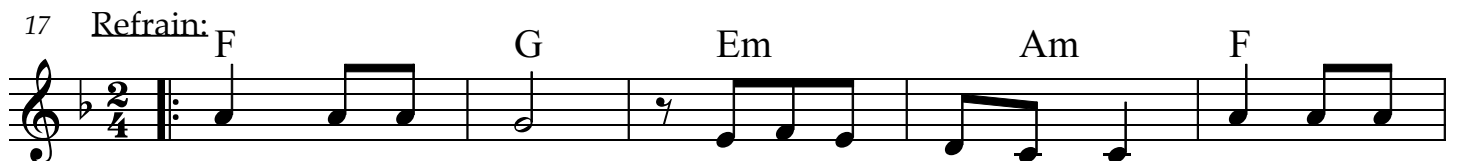
1. Auf der Stra - ße der Ein - sam - keit, voll\_\_\_\_\_ Ver -
2. Auf der Stra - ße der Ein - sam - keit, bleibt\_\_\_\_\_ man nicht
3. Auf der Stra - ße der Ein - sam - keit, ent - steht neu - e
4. Auf der Stra - ße der Ein - sam - keit, kommt\_\_\_\_\_ dir\_\_\_\_\_



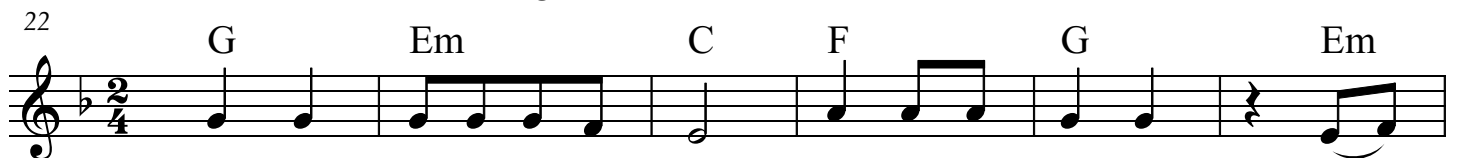
1. zwei-flung und Not. tief\_\_ ver - sun - ken in Trau - rig -
2. lan - ge al - lein. denn Je - sus selbst voll Barm - her - zig -
3. Zu - ver - sicht. mit\_\_ dem Blick auf die E - wig -
4. Je - sus ganz nah. su - che mit ihm die Zwei - sam -



1. keit, 7 al - le Hoff - nun - gen sind tot! --> 2. Vers
2. keit, spricht trö - sten - de Wor - te hi - nein!
3. keit, er - strahlt ein\_\_ neu - es\_\_ Licht!
4. keit, wenn du ihn\_\_ brauchst\_\_ ist er da!



- 2.+ 3. Ich bin der Weg, der in die Frei - heit führt, ich bin die
4. Du bist der Weg, der in die Frei - heit führt, du bist die



- Wahr - heit, die für im - mer gilt. Ich bin das Le - ben in\_\_  
 Wahr - heit, die für im - mer gilt! Du bist das Le - ben in\_\_



- E - wig - keit, nie - mand kommt zum Va - ter als durch mich!  
 E - wig - keit, nie - mand kommt zum Va - ter als durch dich!